

QUADRO DE RESUMO DAS MEDIDAS DE SEGURANÇA	
PROTEÇÃO ESTRUTURAL	CONFORME NT-08 / TRRF DE 60 MIN.
SAÍDAS DE EMERGÊNCIA	CONFORME NT - 11
ILUMINAÇÃO DE EMERGÊNCIA	CONFORME NT - 18
SINALIZAÇÃO DE EMERGÊNCIA	CONFORME NT-20
EXTINTORES	CONFORME NT-21
SEDA	CONFORME NT-40

CLASSIFICAÇÃO				
GRUPO	Ocupação	DIVISÃO	DESCRIÇÃO	EXEMPLOS
H	SERVICO DE INSTITUCIONAL	H-4	QUARTERIS, UNIDADES DE SEGURANCA PUBLICA E ASSEMBLHAÇOS DE BOMBEIROS E ASSEMBLHAÇOS	QUARTERIS, CENTRAIS DE POLICIA, DELEGACIAS, POSTOS POLICIAIS, POSTOS DE BOMBEIROS E ASSEMBLHAÇOS

Ocupação/uso	Divisão	Descrição	Carga de Incêndio em MJ/m²
SERVICOS DE SAUDE INSTITUCIONAIS	H-4	SEGURANCA E ORDEM PUBLICA	700 MJ/m²

CLASSIFICAÇÃO DAS EDIFICAÇÕES E ÁREAS DE RISCO QUANTO A CARGA DE INCÊNDIO	
RISCO	CARGA DE INCÊNDIO EM MJ/M²
MÉDIO	700 MJ/M²

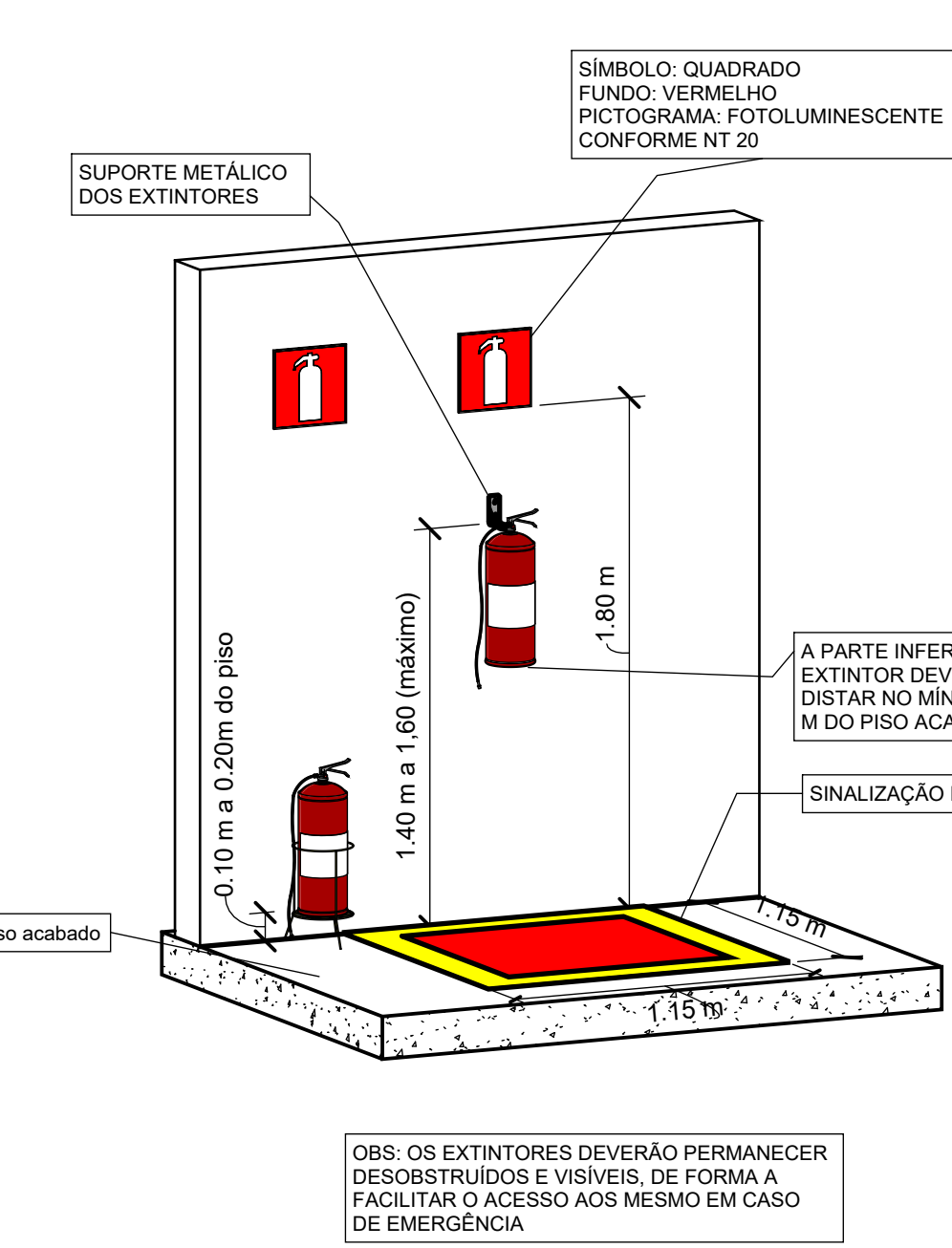
CONTROLE DE MATERIAIS E ACABAMENTOS E REVESTIMENTOS - NT 10	
PISO	ACABAMENTO REVESTIMENTO CLASSE I, II-A, III-A OU IV-A
PAREDE	ACABAMENTO REVESTIMENTO CLASSE I OU II-A
TETO E FORRO	ACABAMENTO REVESTIMENTO CLASSE I OU II-A

NOTAS ESPECÍFICAS

1) INCLUIEM-SE INCLUIEM-SE AQUI CORPOES, RODAPES E ARREMATES.

2) EXCLUEM-SE AQUI PORTAS, ANEIS, CORDOES E OUTROS ACABAMENTOS DECORATIVOS COM AREA INFERIOR A 20% DA PAREDE, ONDE ESTÃO APLICADOS

SEGURANÇA ESTRUTURAL	
Na solicitação de inspeção junto ao CBMGO, deverá ser anexado um Memorial de Proteção dos Elementos Construtivos, com os seguintes dados:	
a. Metodologia para atingir os TRRF dos elementos estruturais da edificação, citando a norma empregada;	
b. Os TRRF para os diversos elementos construtivos: estruturas internas e externas, compartimentações, mezaninos, coberturas, subsolos, proteção de dutos e shafts, encapamentos de estruturas, etc;	
c. Especificações e condições de isenções e/ou reduções de TRRF;	
d. Tipo e espessura de materiais de proteção térmica utilizados nos elementos construtivos e respectivas cartas de cobertura adotadas;	
e. O Memorial de Proteção dos Elementos Construtivos deverá estar anadotado no CREA/GO.	
CONTROLE DE MATERIAIS DE ACABAMENTO	
O controle de materiais de acabamento e revestimento da edificação deve ser executado conforme o especificado na Norma Técnica n. 10 (vigente na data da aprovação) do CBMGO.	
Na solicitação da inspeção técnica deve ser entregue o atestado de controle de material de acabamento e revestimento, conforme Anexo I da Norma Técnica 01 (vigente na data da aprovação) do CBMGO.	



SISTEMA DE PROTEÇÃO CONTRA DESCARGAS ATMOSFÉRICAS

O PROJETO, A EXECUÇÃO, A INSTALAÇÃO, A MANUTENÇÃO DO SISTEMA DE PROTEÇÃO CONTRA DESCARGA ATMOSFÉRICA (SPDA) DESTA EDIFICAÇÃO, BEM COMO A SEGURANÇA DE PESSOAS E INSTALAÇÕES NO SEU ASPECTO FÍSICO DENTRO DO VOLUME PROTEGIDO, DEVERÃO ATENDER ÀS CONDIÇÕES ESTABELECIDAS NA NORMA TÉCNICA N. 40 (VIGENTE NA DATA DA APROVAÇÃO) DO CBMGO, COMPLEMENTADO PELAS NORMAS BRASILEIRAS VÁLIDAS E ATINENTES AO ASSUNTO, COM ESPECIAL, E PARTICULAR ATENÇÃO PARA O DISPOSTO NA NBR 5419 VIGENTE.

SINALIZAÇÃO DE EMERGÊNCIA	
1. O sistema de sinalização de emergência da edificação ou área de risco deve atender o previsto na Norma Técnica nº 20 do CBMGO.	
2. A sinalização deverá assinalar todas as mudanças de direção, obstáculos, saídas, escadas, etc. e não deve ser obstruída por anteparos ou arranjos decorativos;	
3. A função da sinalização deve ser assegurada por textos escritos e/ou símbolos gráficos, reflexivos ou luminosos transparentes;	
4. Os textos devem estar escritos em português com letra tipo universal 65, conforme recomendado na NBR 14100 vigente;	
5. O fundo das placas de sinalização deve ser na cor branca refletante, ou transparente, e os símbolos ou textos devem ser na cor verde ou vermelha, com letras refletantes;	
6. O material empregado para a sinalização e a sua fixação deve ser tal que não possa ser facilmente danificado;	
7. É recomendado o uso de faixas reflexivas ou "olho de gato" no nível do piso ou rodapé dos corredores e nas escadas, assim como faixas antiderrapantes de cores contrastantes;	
8. A instalação, uso e manutenção da sinalização de emergência deve atender as recomendações das Normas Brasileiras NBR 10898 - Sistema de Iluminação de Emergência e NBR 13434 - Sinalização de Segurança Contra Incêndio e Pânico.	

NOTAS CBMGO - ILUMINAÇÃO DE EMERGÊNCIA

1- DEVE SER PREVISTO ILUMINAÇÃO DE EMERGÊNCIA EM TODAS AS CIRCULAÇÕES, ACESSOS, ESCADAS, ÁREAS DE ESCAPE E SUBSLOS

2- A ILUMINAÇÃO DE EMERGÊNCIA DEVE ESTAR CONFORME A NORMA TÉCNICA Nº. 18 DO CBMGO, COMPLEMENTADA PELA NBR 10898 VIGENTE

3- A DISTÂNCIA MÁXIMA ENTRE DOIS PONTOS DE ILUMINAÇÃO DE EMERGÊNCIA DEVE SER DE 4 VEZES A ALTURA DE INSTALAÇÃO, NÃO PODENDO SER SUPERIOR A 15 M.

4- AS LUMINÁRIAS DE ACLARAMENTO (OU DE AMBIENTE), QUANDO INSTALADAS A MENOS DE 2,5 M DE ALTURA, E AS LUMINÁRIAS DE BALIZAMENTO (OU DE SINALIZAÇÃO) DEVEM TER TENSÃO MÁXIMA DE ALIMENTAÇÃO DE 30 V.

5- NA IMPOSSIBILIDADE DE REDUZIR A TENSÃO DE ALIMENTAÇÃO DAS LUMINÁRIAS, PODE SER UTILIZADO UM INTERRUPTOR DIFERENCIAL DE ATÉ 30 MA COM DISJUNTOR TERMOMAGNÉTICO DE 10 A.

6- DURANTE A REALIZAÇÃO DE INSPEÇÃO DO CBMGO, PODERÁ SER EXIGIDO QUE OS EQUIPAMENTOS UTILIZADOS NO SISTEMA DE ILUMINAÇÃO DE EMERGÊNCIA SEJAM DEVIDAMENTE CERTIFICADOS POR ÓRGÃO COMPETENTE.

7- OS COMPONENTES DA FONTE DE ENERGIA CENTRALIZADA DE ALIMENTAÇÃO DO SISTEMA DE ILUMINAÇÃO DE EMERGÊNCIA, BEM COMO SEUS COMANDOS, DEVEM SER INSTALADOS EM LOCAL INACESSÍVEL AO PÚBLICO, SEM RISCO DE INCÊNDIO, VENTILADO, E QUE NÃO OFEREÇA RISCO DE ACIDENTES AOS USUÁRIOS.

8- O MATERIAL UTILIZADO PARA A FABRICAÇÃO DA LUMINÁRIA DEVE SER DO TIPO QUE IMPEÇA PROPAGAÇÃO DE CHAMA;

9- O SISTEMA NÃO PODERÁ TER AUTONOMIA INFERIOR A 1H DE FUNCIONAMENTO, COM UMA PERDA MAIOR QUE 10% DE SUA LUMINOSIDADE INICIAL.

10- A ILUMINAÇÃO DE SINALIZAÇÃO DEVE ASSINALAR AS MUDANÇAS DE DIREÇÃO, OBSTÁCULOS, SAÍDAS, ESCADAS, ETC. E NÃO DEVE SER OBSTRUÍDA POR ANTEPAROS OU ARRANJOS DECORATIVOS;

11- NAS LUMINÁRIAS DO TIPO FAROL, DEVE-SE DIRECIONAR O FEIXE LUMINOSO DO APARELHO DE FORMA A NÃO CAUSAR O OFUSCAMENTO DEVIDO À ALTA CONCENTRAÇÃO DE LUMINOSIDADE EM UMA ÁREA MUITO REDUZIDA.

12- A INSTALAÇÃO, USO E MANUTENÇÃO DO SISTEMA DE ILUMINAÇÃO DE EMERGÊNCIA DEVE ESTAR DE ACORDO COM O DESCRITO NA NORMA BRASILEIRA NBR 10898/2015 - SISTEMA DE ILUMINAÇÃO DE EMERGÊNCIA.

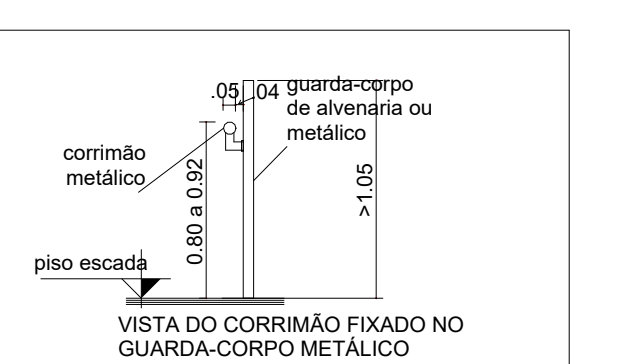
Tabela de dispositivo de alarme de incêndio		
Quantidade	Símbolo	Equipamento
3		Luminária de Emergência - Barra Autônoma

DETALHES GERAIS DAS ESCADAS, GUARDAS E CORRIMÕES

VISTA DOS DEGRAUS
63 ≤ (2 X H) + P ≤ 64 (cm)
Para escadas de uso restrito, conforme NT 11.
Item 5.7.5.2, item:
"Admitem-se nas escadas de uso restrito, máximas h dos degraus, respeitando, porém, exclusivamente de arranjos, as seguintes alturas sempre a fórmula de Blondot:
a) Ocupações A até C: h = 20 cm
b) Ocupações H - h = 19 cm
c) Ocupações I até N - h = 25 cm

Locais que ocasionalmente tenham manutenções técnicas esporádicas como: barreiras, casas de máquinas, placas técnicas, mecanismos técnicos e/ou similares podem ter seu acesso por escada manobráveis, escadas espirais e/ou em leque sem a necessidade do cumprimento das exigências de largura mínima e fórmula de Blondot.

RELAÇÃO PISO ESPELHO DA ESCADA



DETALHE DE FIXAÇÃO DO CORRIMÃO

Medidas não especificadas, em metros.
a = medida menor ou igual a 15cm.

EXIGÊNCIAS ESTRUTURAIS

As guardas de concreto ou concreto, as grades de balaustradas, as paredes, as escadarias, as divisórias e/ou de formas de construção que envolvem as saídas de emergência.

Resistir a cargas transmitidas por corrimãos nelas fixados ou calculadas para resistir a uma força horizontal de 730 N/m aplicada a 1,05 m de altura, adotando-se a condição que conduzir a maior deformação.

As guardas e corrimãos devem ser dimensionados para resistir a uma carga horizontal de 720 kPa aplicada à área bruta da guarda ou equivalente da qual a parte de reação deva ser a esse comprimento não podendo ser adicionadas as cargas especificadas na alínea precedente.

Os corrimãos devem ser calculados para resistir a uma carga de 900 N, aplicada em qualquer ponto des, verticalmente de cima para baixo e horizontalmente em ambos os sentidos.

Medidas não especificadas, em metros.
a = medida menor ou igual a 15cm.

Corrimão em ambos os lados da escada, com exceção das escadas de acesso restrito com largura inferior ou igual a 1,10m, conforme item 5.7.5.1 da NT-11.

Corrimão em ambos os lados da escada, com exceção das escadas de acesso restrito com largura inferior ou igual a 1,10m, conforme item 5.7.5.1 da NT-11.

Corrimão em ambos os lados da escada, com exceção das escadas de acesso restrito com largura inferior ou igual a 1,10m, conforme item 5.7.5.1 da NT-11.

Corrimão em ambos os lados da escada, com exceção das escadas de acesso restrito com largura inferior ou igual a 1,10m, conforme item 5.7.5.1 da NT-11.

Corrimão em ambos os lados da escada, com exceção das escadas de acesso restrito com largura inferior ou igual a 1,10m, conforme item 5.7.5.1 da NT-11.

Corrimão em ambos os lados da escada, com exceção das escadas de acesso restrito com largura inferior ou igual a 1,10m, conforme item 5.7.5.1 da NT-11.

Corrimão em ambos os lados da escada, com exceção das escadas de acesso restrito com largura inferior ou igual a 1,10m, conforme item 5.7.5.1 da NT-11.

Corrimão em ambos os lados da escada, com exceção das escadas de acesso restrito com largura inferior ou igual a 1,10m, conforme item 5.7.5.1 da NT-11.

Corrimão em ambos os lados da escada, com exceção das escadas de acesso restrito com largura inferior ou igual a 1,10m, conforme item 5.7.5.1 da NT-11.

Corrimão em ambos os lados da escada, com exceção das escadas de acesso restrito com largura inferior ou igual a 1,10m, conforme item 5.7.5.1 da NT-11.

Corrimão em ambos os lados da escada, com exceção das escadas de acesso restrito com largura inferior ou igual a 1,10m, conforme item 5.7.5.1 da NT-11.

Corrimão em ambos os lados da escada, com exceção das escadas de acesso restrito com largura inferior ou igual a 1,10m, conforme item 5.7.5.1 da NT-11.

Corrimão em ambos os lados da escada, com exceção das escadas de acesso restrito com largura inferior ou igual a 1,10m, conforme item 5.7.5.1 da NT-11.

Corrimão em ambos os lados da escada, com exceção das escadas de acesso restrito com largura inferior ou igual a 1,10m, conforme item 5.7.5.1 da NT-11.

Corrimão em ambos os lados da escada, com exceção das escadas de acesso restrito com largura inferior ou igual a 1,10m, conforme item 5.7.5.1 da NT-11.

Corrimão em ambos os lados da escada, com exceção das escadas de acesso restrito com largura inferior ou igual a 1,10m, conforme item 5.7.5.1 da NT-11.

Corrimão em ambos os lados da escada, com exceção das escadas de acesso restrito com largura inferior ou igual a 1,10m, conforme item 5.7.5.1 da NT-11.

Corrimão em ambos os lados da escada, com exceção das escadas de acesso restrito com largura inferior ou igual a 1,10m, conforme item 5.7.5.1 da NT-11.

Corrimão em ambos os lados da escada, com exceção das escadas de acesso restrito com largura inferior ou igual a 1,10m, conforme item 5.7.5.1 da NT-11.

Corrimão em ambos os lados da escada, com exceção das escadas de acesso restrito com largura inferior ou igual a 1,10m, conforme item 5.7.5.1 da NT-11.

Corrimão em ambos os lados da escada, com exceção das escadas de acesso restrito com largura inferior ou igual a 1,10m, conforme item 5.7.5.1 da NT-11.

Corrimão em ambos os lados da escada, com exceção das escadas de acesso restrito com largura inferior ou igual a 1,10m, conforme item 5.7.5.1 da NT-11.

Corrimão em ambos os lados da escada, com exceção das escadas de acesso restrito com largura inferior ou igual a 1,10m, conforme item 5.7.5.1 da NT-11.

Corrimão em ambos os lados da escada, com exceção das escadas de acesso restrito com largura inferior ou igual a 1,10m, conforme item 5.7.5.1 da NT-11.

Corrimão em ambos os lados da escada, com exceção das escadas de acesso restrito com largura inferior ou igual a 1,10m, conforme item 5.7.5.1 da NT-11.

Corrimão em ambos os lados da escada, com exceção das escadas de acesso restrito com largura inferior ou igual a 1,10m, conforme item 5.7.5.1 da NT-11.

Corrimão em ambos os lados da escada, com exceção das escadas de acesso restrito com largura inferior ou igual a 1,10m, conforme item 5.7.5.1 da NT-11.

Corrimão em ambos os lados da escada, com exceção das escadas de acesso restrito com largura inferior ou igual a 1,10m, conforme item 5.7.5.1 da NT-11.

Corrimão em ambos os lados da escada, com exceção das escadas de acesso restrito com largura inferior ou igual a 1,10m, conforme item 5.7.5.1 da NT-11.

Corrimão em ambos os lados da escada, com exceção das escadas de acesso restrito com largura inferior ou igual a 1,10m, conforme item 5.7.5.1 da NT-11.

Corrimão em ambos os lados da escada, com exceção das escadas de acesso restrito com largura inferior ou igual a 1,10m, conforme item 5.7.5.1 da NT-11.

Corrimão em ambos os lados da escada, com exceção das escadas de acesso restrito com largura inferior ou igual a 1,10m, conforme item 5.7.5.1 da NT-11.

Corrimão em ambos os lados da escada, com exceção das escadas de acesso restrito com largura inferior ou igual a 1,10m, conforme item 5.7.5.1 da NT-11.

Corrimão em ambos os lados da escada, com exceção das escadas de acesso restrito com largura inferior ou igual a 1,10m, conforme item 5.7.5.1 da NT-11.

Corrimão em ambos os lados da escada, com exceção das escadas de acesso restrito com largura inferior ou igual a 1,10m, conforme item 5.7.5.1 da NT-11.

Corrimão em ambos os lados da escada, com exceção das escadas de acesso restrito com largura inferior ou igual a 1,10m, conforme item 5.7.5.1 da NT-11.

Corrimão em ambos os lados da escada, com exceção das escadas de acesso restrito com largura inferior ou igual a 1,10m, conforme item 5.7.5.1 da NT-11.

Corrimão em ambos os lados da escada, com exceção das escadas de acesso restrito com largura inferior ou igual a 1,10m, conforme item 5.7.5.1 da NT-11.

Corrimão em ambos os lados da escada, com exceção das escadas de acesso restrito com largura inferior ou igual a 1,10m, conforme item 5.7.5.1 da NT-11.

Corrimão em ambos os lados da escada, com exceção das escadas de acesso restrito com largura inferior ou igual a 1,10m, conforme item 5.7.5.1 da NT-11.

Corrimão em ambos os lados da escada, com exceção das escadas de acesso restrito com largura inferior ou igual a 1,10m, conforme item 5.7.5.1 da NT-11.

Corrimão em ambos os lados da escada, com exceção das escadas de acesso restrito com largura inferior ou igual a 1,10m, conforme item 5.7.5.1 da NT-11.

Corrimão em ambos os lados da escada, com exceção das escadas de acesso restrito com largura inferior ou igual a 1,10m, conforme item 5.7.5.1 da NT-11.

Corrimão em ambos os lados da escada, com exceção das escadas de acesso restrito com largura inferior ou igual a 1,10m, conforme item 5.7.5.1 da NT-11.

Corrimão em ambos os lados da escada, com exceção das escadas de acesso restrito com largura inferior ou igual a 1,10m, conforme item 5.7.5.1 da NT-11.

Corrimão em ambos os lados da escada, com exceção das escadas de acesso restrito com largura inferior ou igual a 1,10m, conforme item 5.7.5.1 da NT-11.

Corrimão em ambos os lados da escada, com exceção das escadas de acesso restrito com largura inferior ou igual a 1,10m, conforme item 5.7.5.1 da NT-11.

Medidas não especificadas, em metros.
a = medida menor ou igual a 15cm.

Corrimão em ambos os lados da escada, com exceção das escadas de acesso restrito com largura inferior ou igual a 1,10m, conforme item 5.7.5.1 da NT-11.

Corrimão em ambos os lados da escada, com exceção das escadas de acesso restrito com largura inferior ou igual a 1,10m, conforme item 5.7.5.1 da NT-11.

Corrimão em ambos os lados da escada, com exceção das escadas de acesso restrito com largura inferior ou igual a 1,10m, conforme item 5.7.5.1 da NT-11.

Corrimão em ambos os lados da escada, com exceção das escadas de acesso restrito com largura inferior ou igual a 1,10m, conforme item 5.7.5.1 da NT-11.

Corrimão em ambos os lados da escada, com exceção das escadas de acesso restrito com largura inferior ou igual a 1,10m, conforme item 5.7.5.1 da NT-11.

Corrimão em ambos os lados da escada, com exceção das escadas de acesso restrito com largura inferior ou igual a 1,10m, conforme item 5.7.5.1 da NT-11.

Corrimão em ambos os lados da escada, com exceção das escadas de acesso restrito com largura inferior ou igual a 1,10m, conforme item 5.7.5.1 da NT-11.

Corrimão em ambos os lados da escada, com exceção das escadas de acesso restrito com largura inferior ou igual a 1,10m, conforme item 5.7.5.1 da NT-11.

Corrimão em ambos os lados da escada, com exceção das escadas de acesso restrito com largura inferior ou igual a 1,10m, conforme item 5.7.5.1 da NT-11.

Corrimão em ambos os lados da escada, com exceção das escadas de acesso restrito com largura inferior ou igual a 1,10m, conforme item 5.7.5.1 da NT-11.

Corrimão em ambos os lados da escada, com exceção das escadas de acesso restrito com largura inferior ou igual a 1,10m, conforme item 5.7.5.1 da NT-11.

Corrimão em ambos os lados da escada, com exceção das escadas de acesso restrito com largura inferior ou igual a 1,10m, conforme item 5.7.5.1 da NT-11.

Corrimão em ambos os lados da escada, com exceção das escadas de acesso restrito com largura inferior ou igual a 1,10m, conforme item 5.7.5.1 da NT-11.

Corrimão em ambos os lados da escada, com exceção das escadas de acesso restrito com largura inferior ou igual a 1,10m, conforme item 5.7.5.1 da NT-11.

Corrimão em ambos os lados da escada, com exceção das escadas de acesso restrito com largura inferior ou igual a 1,10m, conforme item 5.7.5.1 da NT-11.

Corrimão em ambos os lados da escada, com exceção das escadas de acesso restrito com largura inferior ou igual a 1,10m, conforme item 5.7.5.1 da NT-11.

Corrimão em ambos os lados da escada, com exceção das escadas de acesso restrito com largura inferior ou igual a 1,10m, conforme item 5.7.5.1 da NT-11.

Corrimão em ambos os lados da escada, com exceção das escadas de acesso restrito com largura inferior ou igual a 1,10m, conforme item 5.7.5.1 da NT-11.

Corrimão em ambos os lados da escada, com exceção das escadas de acesso restrito com largura inferior ou igual a 1,10m, conforme item 5.7.5.1 da NT-11.

Corrimão em ambos os lados da escada, com exceção das escadas de acesso restrito com largura inferior ou igual a 1,10m, conforme item 5.7.5.1 da NT-11.

Corrimão em ambos os lados da escada, com exceção das escadas de acesso restrito com largura inferior ou igual a 1,10m, conforme item 5.7.5.1 da NT-11.

Corrimão em ambos os lados da escada, com exceção das escadas de acesso restrito com largura inferior ou igual a 1,10m, conforme item 5.7.5.1 da NT-11.

Corrimão em ambos os lados da escada, com exceção das escadas de acesso restrito com largura inferior ou igual a 1,10m, conforme item 5.7.5.1 da NT-11.

Corrimão em ambos os lados da escada, com exceção das escadas de acesso restrito com largura inferior ou igual a 1,10m, conforme item 5.7.5.1 da NT-11.

Corrimão em ambos os lados da escada, com exceção das escadas de acesso restrito com largura inferior ou igual a 1,10m, conforme item 5.7.5.1 da NT-11.

Corrimão em ambos os lados da escada, com exceção das escadas de acesso restrito com largura inferior ou igual a 1,10m, conforme item 5.7.5.1 da NT-11.

Corrimão em ambos os lados da escada, com exceção das escadas de acesso restrito com largura inferior ou igual a 1,10m, conforme item 5.7.5.1 da NT-11.

Corrimão em ambos os lados da escada, com exceção das escadas de acesso restrito com largura inferior ou igual a 1,10m, conforme item 5.7.5.1 da NT-11.

Corrimão em ambos os lados da escada, com exceção das escadas de acesso restrito com largura inferior ou igual a 1,10m, conforme item 5.7.5.1 da NT-11.

Corrimão em ambos os lados da escada, com exceção das escadas de acesso restrito com largura inferior ou igual a 1,10m, conforme item 5.7.5.1 da NT-11.

Corrimão em ambos os lados da escada, com exceção das escadas de acesso restrito com largura inferior ou igual a 1,10m, conforme item 5.7.5.1 da NT-11.

Corrimão em ambos os lados da escada, com exceção das escadas de acesso restrito com largura inferior ou igual a 1,10m, conforme item 5.7.5.1 da NT-11.

Corrimão em ambos os lados da escada, com exceção das escadas de acesso restrito com largura inferior ou igual a 1,10m, conforme item 5.7.5.1 da NT-11.

Corrimão em ambos os lados da escada, com exceção das escadas de acesso restrito com largura inferior ou igual a 1,10m, conforme item 5.7.5.1 da NT-11.

Corrimão em ambos os lados da escada, com exceção das escadas de acesso restrito com largura inferior ou igual a 1,10m, conforme item 5.7.5.1 da NT-11.

Corrimão em ambos os lados da escada, com exceção das escadas de acesso restrito com largura inferior ou igual a 1,10m, conforme item 5.7.5.1 da NT-11.

Corrimão em ambos os lados da escada, com exceção das escadas de acesso restrito com largura inferior ou igual a 1,10m, conforme item 5.7.5.1 da NT-11.

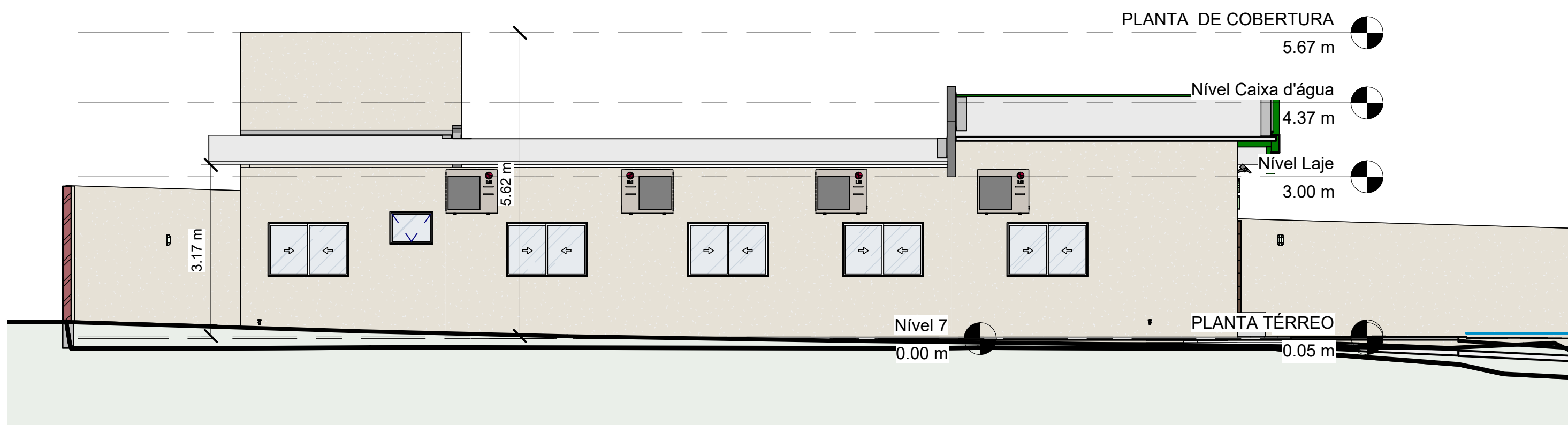
Corrimão em ambos os lados da escada, com exceção das escadas de acesso restrito com largura inferior ou igual a 1,10m, conforme item 5.7.5.1 da NT-11.

Corrimão em ambos os lados da escada, com exceção das escadas de acesso restrito com largura inferior ou igual a 1,10m, conforme item 5.7.5.1 da NT-11.

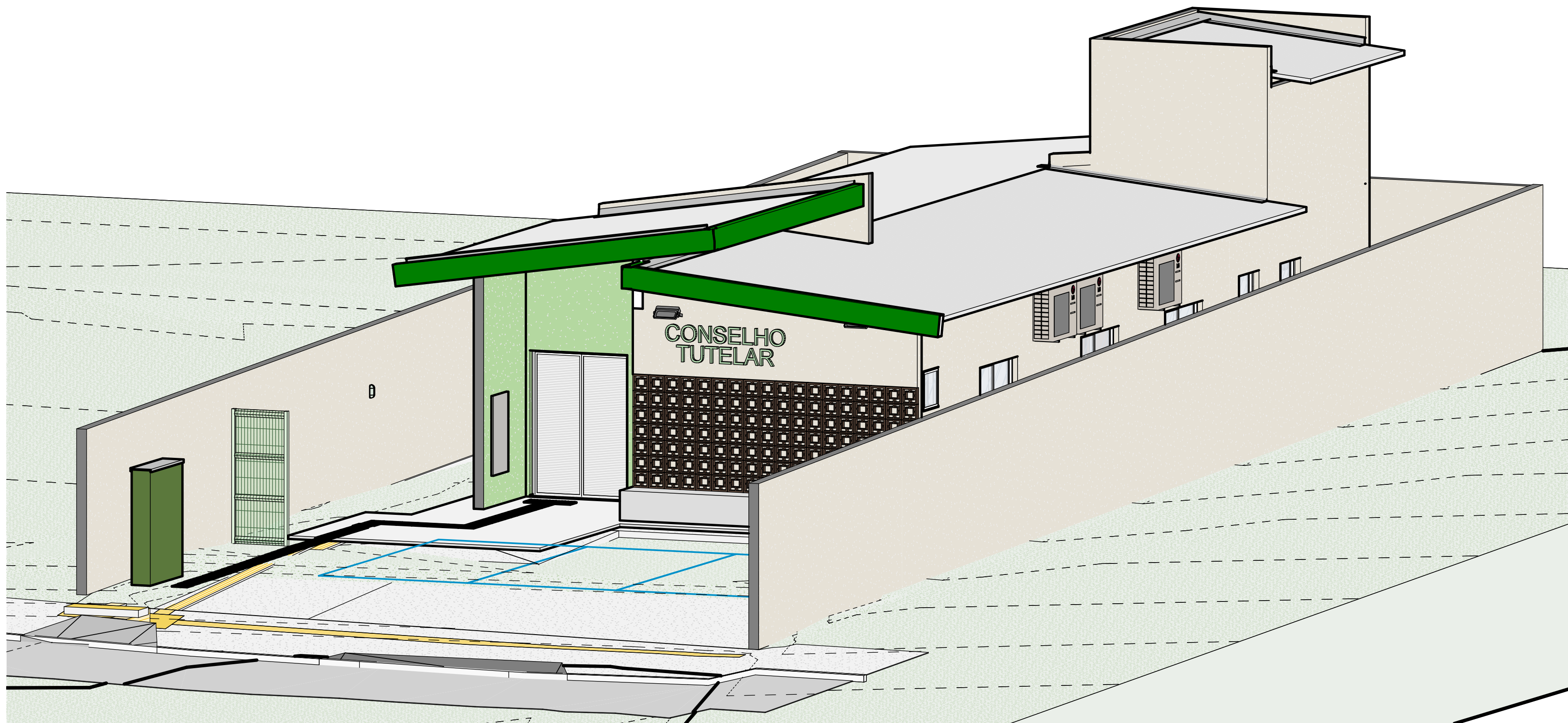
Corrimão em ambos os lados da escada, com exceção das escadas de acesso restrito com largura inferior ou igual a 1,10m, conforme item 5.7.5.1 da NT-11.

Corrimão em ambos os lados da escada, com exceção das escadas de acesso restrito com largura inferior ou igual a 1,10m, conforme item 5.7.5.1 da NT-11.

Corrimão em ambos os lados da escada, com exceção das escadas de acesso restrito com largura inferior ou igual a 1,10m, conforme item 5.7.5.1 da NT-11.



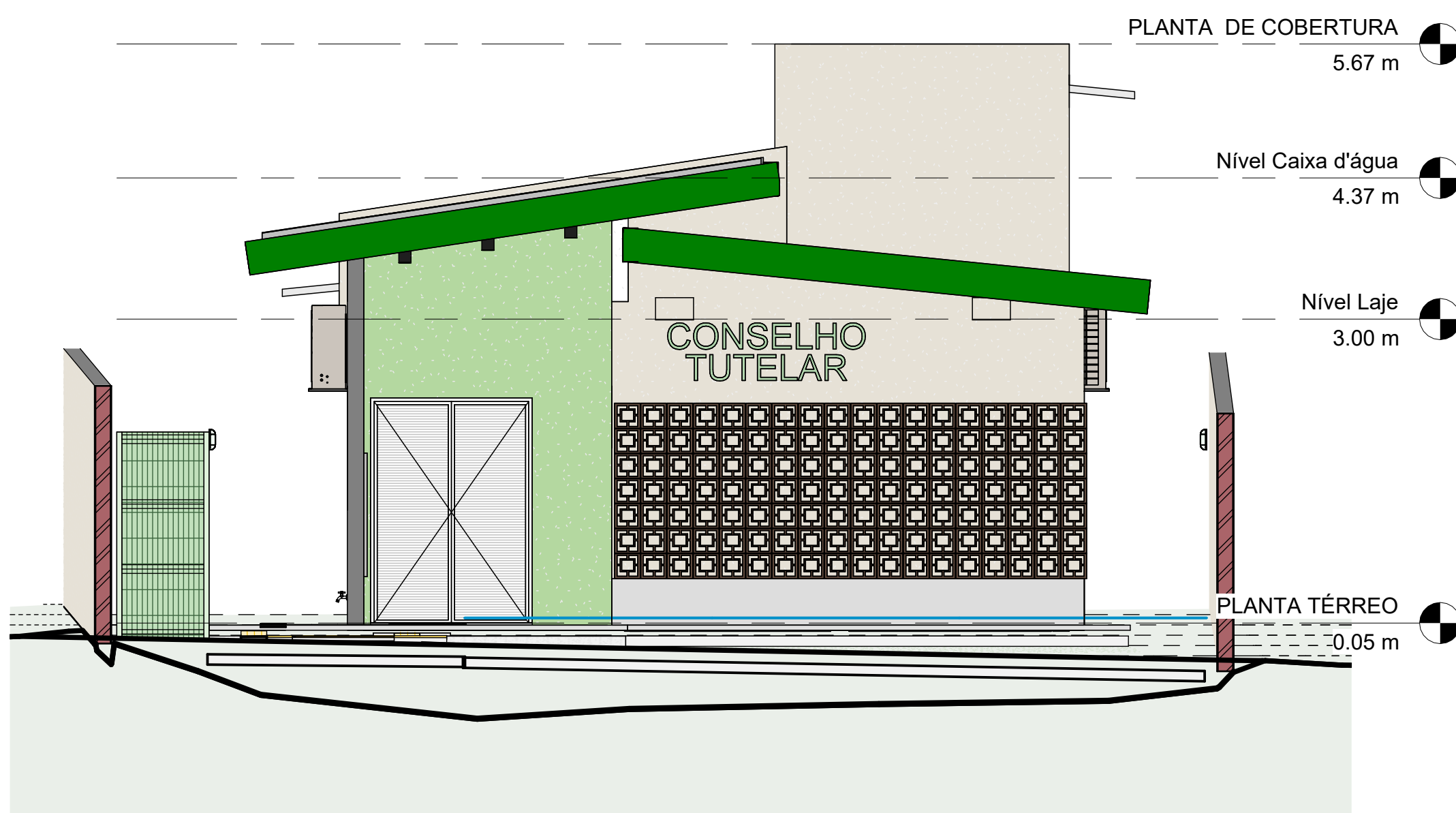
1 A
1 : 75



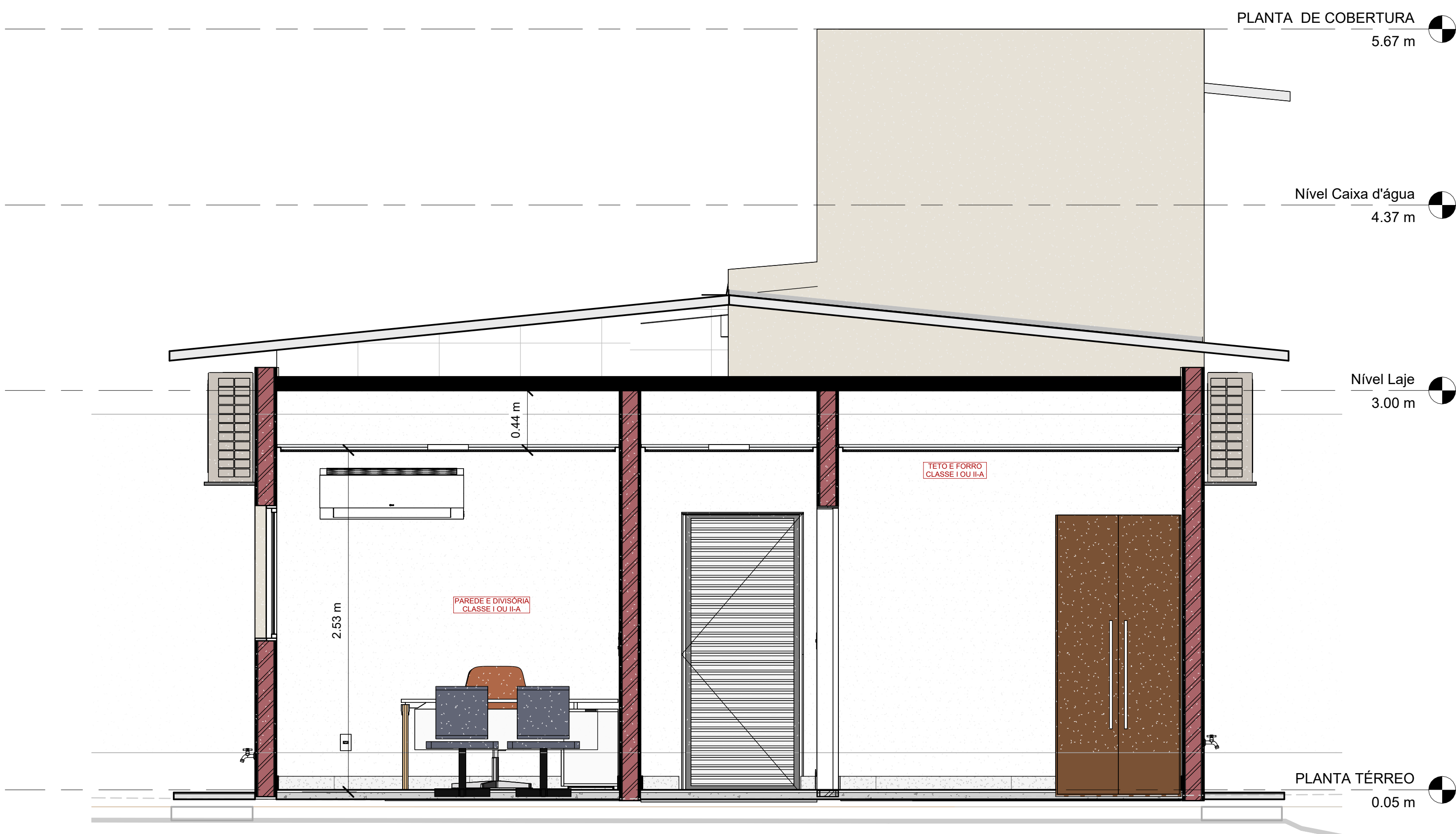
6 PERSPECTIVA 3D



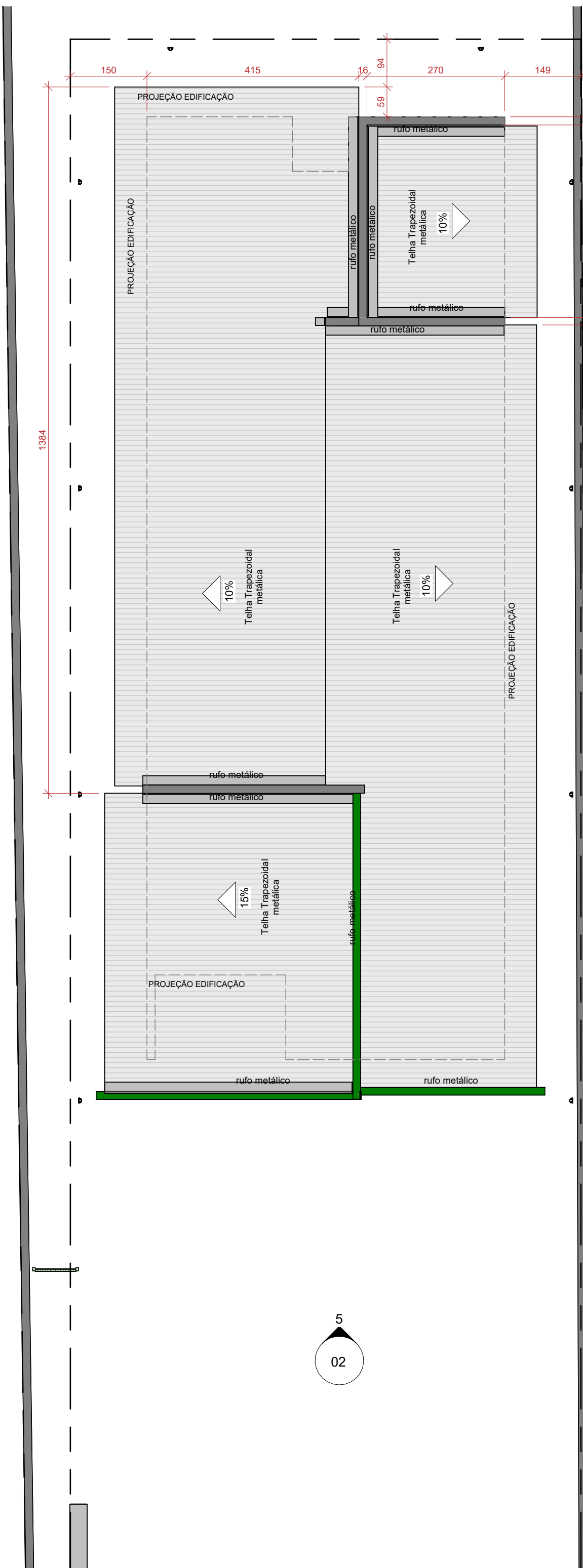
2 B
1 : 50



5 FACHADA
1 : 50



3 C
1 : 25



4 PLANTA DE COBERTURA
1 : 75

Nº	Descrição	Data
R00	EMIÇÃO INICIAL	31/08/2025

CARIMBO DE APROVAÇÃO:

ESTADO DE GOIÁS
CORPO DE BOMBEIROS MILITAR
PROCESSO Nº: XXXX/25

1. () Aprovação inicial de projeto;
2. () Substituição de Projeto: Protocolo original nº;
3. () Com Parecer Técnico nº;
4. () Projeto de Arquiteto: Data de construção da edificação;
(*Somente para edificações comprovadamente construídas em data anterior a 10/03/2007, conforme NT 411).

PROCESSO ANALISADO E APROVADO DIGITALMENTE

A aprovação deste processo somente terá validade com a apresentação do respectivo Certificado de Aprovação, o qual será disponibilizado no site do Corpo de Bombeiros Militar do Estado de Goiás - CBMGO (www.bombmeiros.go.gov.br). As informações relativas a este processo e à autenticidade de sua aprovação poderão ser consultadas no site do CBMGO, de acordo com os dados e orientações constantes no Certificado de Aprovação.

APROVAÇÃO DE PROJETOS

Os projetos referentes ao Processo SEI nº 202200920000742, encontram-se dentro das normas e exigências da Secretaria de Estado da Infraestrutura - SEINFRA, tendo sido elaborado por profissionais habilitados.

SPOO - SUPERINTENDÊNCIA DE PROJETOS E ORÇAMENTOS DE OBRAS
GEP - GERÊNCIA DE PROJETOS

SEINFRA
Secretaria de Estado da Infraestrutura

GOIÁS
GOVERNO DO ESTADO QUE DÁ CERTO

EDIFÍCIO THE PRIME TAMANDARÉ OFFICE
Rua 5, Nº 691 – 23º andar, Setor Oeste, Goiânia-GO – CEP 74.115-060

SEGURANÇA CONTRA INCÊNDIO E PÂNICO

LOTE 1-A, QUADRA 01 LOTEAMENTO DENOMINADO BAIRRO BURITI, BURITI DE GOIÁS-GO

CONSELHO TUTELAR
BURITI DE GOIÁS-GO

PROPRIETÁRIO
SECRETARIA DE ESTADO DA INFRAESTRUTURA CNPJ: 49.744.106/0001-90

AUTOR DO PROJETO
ENG. CIVIL ALBERTO ANDRADE DE CASTRO - CREA 10216737222-GO

CONTEÚDO
CORTES, FACHADA E COBERTURA

ÁREA DO TERRENO ORIGINAL	DESENHO	DATA	ESCALA	FOLHA
255,24m²	ALBERTO	07/07/2025	Como FORMADO IMPRESSÃO	02/ 02
ÁREA CONSTRUIDA	PROGRAMA	NOME ARQUIVO		
129,51m²	REVIT	001-ENC-C31-BLD-RVT-000		

IMPORTANTE
Este documento foi gerado automaticamente pelo sistema de gestão de projetos. Qualquer alteração ou modificação deve ser feita pelo autor do projeto. Este documento não possui validade jurídica e não pode ser utilizado para fins legais ou autossuportados.
Conforme LA 7.410/08, a rev. construída não poderá ser copiada ou utilizada por terceiros sem autorização.